



Amber

Dom Amber o powierzchni 132,5 m² to perła nowoczesnego designu z pięcioma pomieszczeniami mieszkalnymi. Elegancki gabinet i dwie luksusowe łazienki podkreślają jego wyjątkowy charakter. Nieszablonowe rozwiązania architektoniczne zachwycą każdego gościa, ceniącego innowacyjność i styl.

DOM TO NIE TYLKO ADRES

CHARAKTERYSTYKA BUDYNKU



budynek w **technologii szkieletowej**



strefa dzienna salon z aneksem kuchennym oraz łazienką,
strefa nocna z trzema sypialniami,
strefa gospodarcza gabinet, garderoba, wiatrołap i kotłownia



budynek dostępny w wersji **mieszkalnej**



przeznaczony dla **4-6 osobowej rodziny**



dom **parterowy**, niepodpiwniczony



nowoczesna bryła dostępna w różnych wariantach wykończenia

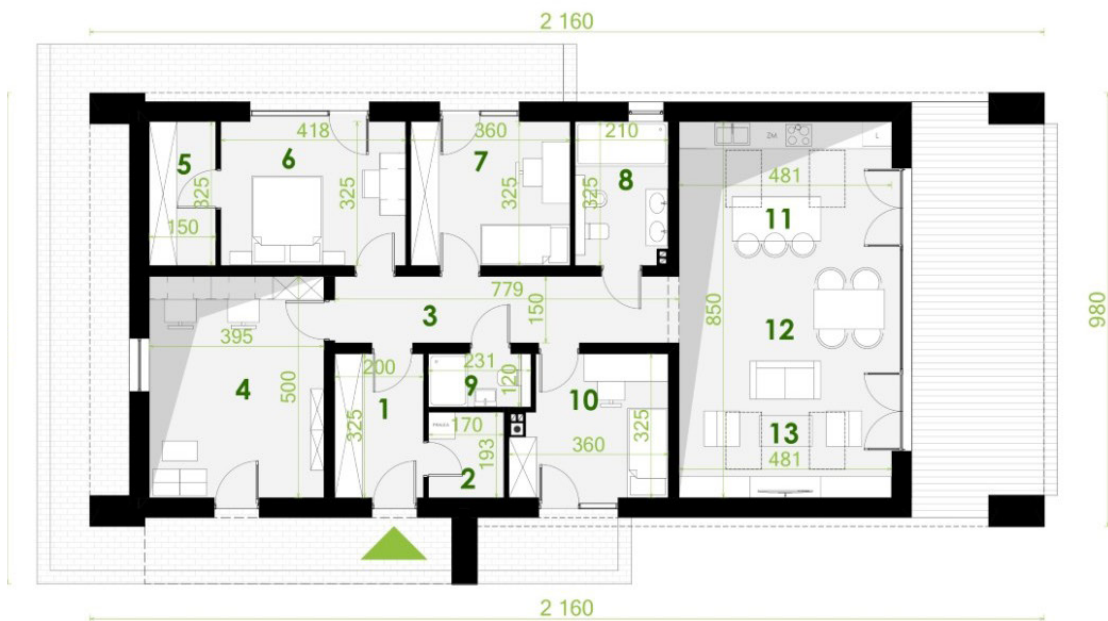


PEConstruction sp. z o.o.

Adres:
ul. Kolonijna 8
Osiesko 86-031

NIP: 5543029329

Kontakt:
+48 531 942 794
biuro@peconstruction.pl
www.peconstruction.pl



POW. UŻYTKOWA PARTERU - 132,5 m ²	
1 WIATROŁAP	6,5 m ²
2 KOTŁOWNIA	3,3 m ²
3 HOL	11,7 m ²
4 GABINET	19,8 m ²
5 GARDEROBA	4,9 m ²
6 SYPIALNIA	13,6 m ²
7 POKÓJ 1	11,7 m ²
8 ŁAZIENKA	6,7 m ²
9 WC	2,8 m ²
10 POKÓJ 2	10,7 m ²
11 KUCHNIA	13,7 m ²
12 JADALNIA	11,5 m ²
13 SALON	15,6 m ²

PARAMETRY UŻYTKOWE

- powierzchnia zabudowy - 204,90m²
- powierzchnia użytkowa - 132,50m²
- powierzchnia użytkowa parteru - 129,2 m² + 3,3 m² kotłownia
- kubatura - ?m³
- wysokość kalenicy - 6,36m
- kąt nachylenia dachu - 30°
- minimalne wymiary działki - 29,60x17,80m
- wysokość pomieszczeń: parter - 270cm

PROPOZYCJE ROZWIĄZAŃ MATERIAŁOWYCH

- **fundamenty** - ławy fundamentowe z posadzką betonową lub płyta betonowa
- **dach** - część blacha płaska na rąbek, część elewacja drewniana lub tynkowa
- **ściany zewnętrzne** - w systemie szkieletowym z kantówek 4,5 x 14,5 cm, wypełnione wełną mineralną gr. 20 cm lub w przypadku elewacji tynkowej 25cm
- **elewacja** z deski pionowej / blacha płaska na rąbek
- **ściany wewnętrzne** - stelaż drewniany z wełną mineralną gr. 5cm
- **strop** - belki drewniane
- **podłoga** - stropopodłoga
- **wykończenie ścian wewnętrznych** - deska obiciowa lub płyta gipsowo-włóknowa

POWIERZCHNIA
UŻYTKOWA
PARTERU:

132,50 m²



PEConstruction sp. z o.o.

Adres:
ul. Kolonijna 8
Osielesko 86-031

NIP: 5543029329

Kontakt:
+48 531 942 794
biuro@peconstruction.pl
www.peconstruction.pl

