



Kamelia

Kamelia to nowoczesny dom parterowy o powierzchni 83,20 m², idealny dla rodzin 2-4 osobowych. Oferuje otwarty salon z aneksem kuchennym, trzy sypialnie i łazienkę. Technologia szkieletowa zapewnia wydajność energetyczną i trwałość. Dostępny w różnych wariantach wykończenia, Kamelia łączy nowoczesność z funkcjonalnością, tworząc komfortowe warunki do życia.

DOM TO NIE TYLKO ADRES

CHARAKTERYSTYKA BUDYNKU



budynek w **technologii szkieletowej**



strefa dzienna z salonem i aneksem oraz toaletą, **strefa nocna:** trzy sypialnie i łazienka, pom. gospodarcze to wiatrołap



budynek dostępny w wersji **mieszkalnej**



przeznaczony dla **2-4 osobowej rodziny**



dom **parterowy**, niepodpiwniczony



uniwersalna bryła dostępna w różnych wariantach wykończenia



PEConstruction sp. z o.o.

Adres:
ul. Kolonijna 8
Osielesko 86-031

NIP: 5543029329

Kontakt:
+48 531 942 794
biuro@peconstruction.pl
www.peconstruction.pl

POWIERZCHNIA
UŻYTKOWA
PARTERU:

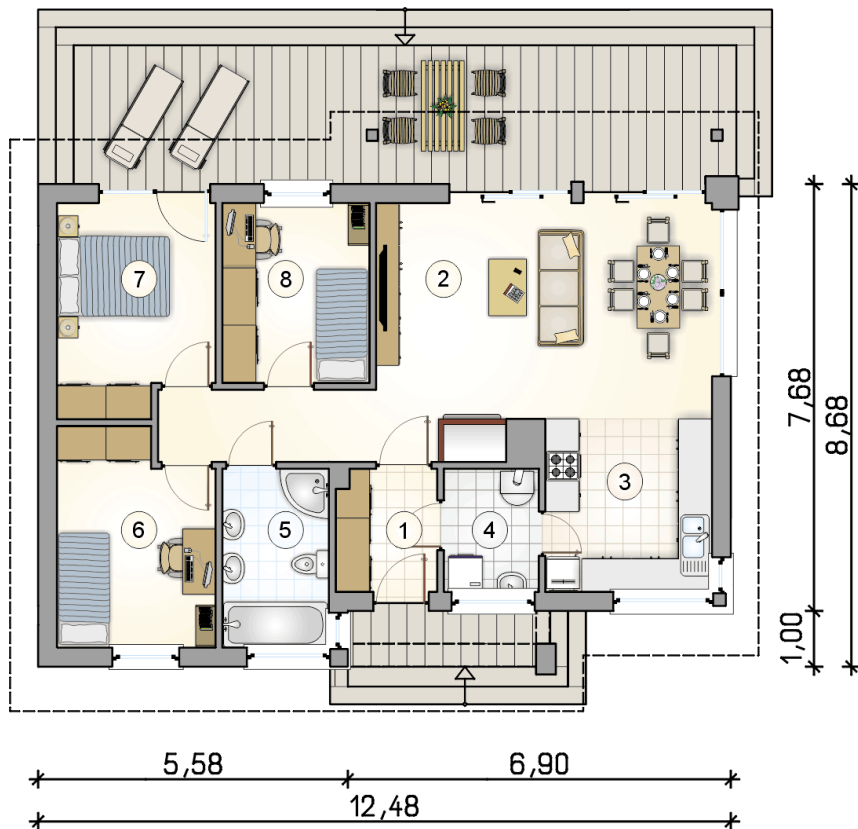
83,20 m²

PARAMETRY UŻYTKOWE

- powierzchnia zabudowy - 111,55m²
- powierzchnia użytkowa - 83,20m²
- powierzchnia dachu - 154,00m²
- kubatura - 477,70m³
- wysokość kalenicy - 5,65m
- kąt nachylenia dachu - 25°
- minimalne wymiary działki - 22,98 x 20,68m

PROPOZYCJE ROZWIĄZAŃ MATERIAŁOWYCH

- **fundamenty** - ławy fundamentowe z posadzką betonową lub płyta betonowa
- **dach** - blachodachówka lub blacha płaska na rąbek
- **ściany zewnętrzne** - w systemie szkieletowym z kantówek 4,5 x 14,5 cm, wypełnione wełną mineralną gr. 20 cm lub w przypadku elewacji tynkowej 25cm
- **elewacja** z deski pionowej lub tynkowa
- **ściany wewnętrzne** - stelaż drewniany z wełną mineralną gr. 5cm
- **strop** - belki drewniane
- **podłoga** - stropopodłoga
- **wykończenie ścian wewnętrznych** - deska obiciowa lub płyta gipsowo-włóknowa



PARTER

1. przedsionek	3,95 m ²	6. pokój	10,50 m ²
2. pokój dzienny z jadalnią i komunikacją	30,45 m ²	7. pokój	10,35 m ²
3. kuchnia	9,35 m ²	8. pokój	8,60 m ²
4. kotłownia	3,80 m ²		
5. łazienka	6,20 m ²		



PEConstruction sp. z o.o.

Adres:
ul. Kolonijna 8
Osiesko 86-031

NIP: 5543029329

Kontakt:
+48 531 942 794
biuro@peconstruction.pl
www.peconstruction.pl

