



## Lunara

Odkryj Lunara - idealny dom szkieletowy dla rodziny 2-4 osobowej. Na 79,48 m powierzchni oferuje przestronny salon, oddzielną kuchnię, trzy sypialnie i łazienkę. Nowoczesna bryła i różnorodne warianty wykończenia tworzą komfortowe i stylowe wnętrze. Idealny wybór dla nowoczesnej rodziny.

# DOM TO NIE TYLKO ADRES

## CHARAKTERYSTYKA BUDYNKU



budynek w **technologii szkieletowej**



parter to **strefa dzienna** z przestronnym salonem i oddzielną kuchnią oraz toaletą, **piętro**: trzy sypialnie oraz łazienka, **pom. gospodarcze** to kotłownia



budynek dostępny w wersji **mieszkalnej**



przeznaczony dla **2-4 osobowej rodziny**



dom **piętrowy**, niepodpiwniczony



**nowoczesna bryła** dostępna w różnych wariantach wykończenia



**PEConstruction sp. z o.o.**

Adres:  
ul. Kolonijna 8  
Osiesko 86-031

NIP: 5543029329

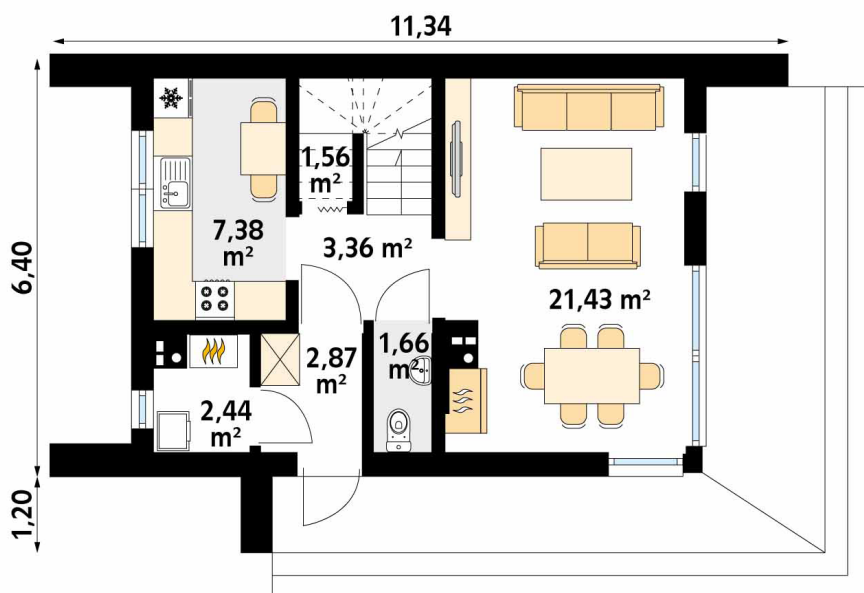
Kontakt:  
+48 531 942 794  
biuro@peconstruction.pl  
www.peconstruction.pl

POWIERZCHNIA  
UŻYTKOWA  
PARTERU:

40,71 m<sup>2</sup>

POWIERZCHNIA  
UŻYTKOWA  
PODDASZA:

38,77 m<sup>2</sup>

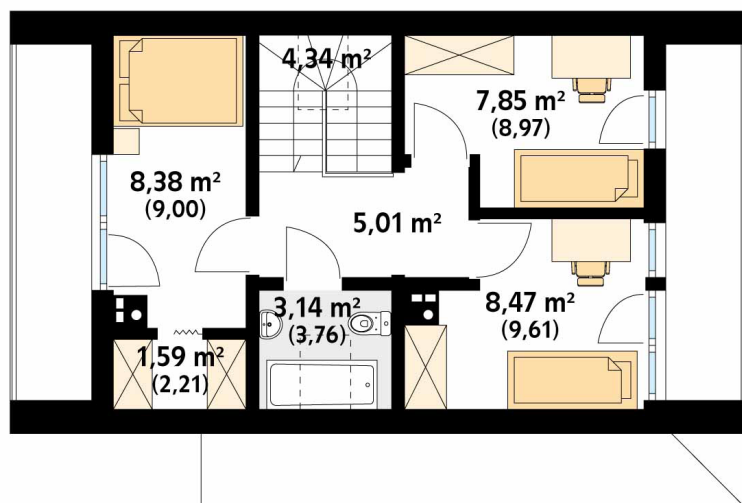


## PARAMETRY UŻYTKOWE

- powierzchnia zabudowy - 60,25m<sup>2</sup>
- powierzchnia użytkowa - 79,48m<sup>2</sup>
- powierzchnia dachu - 103,03m<sup>2</sup>
- kubatura - 395,00m<sup>3</sup>
- wysokość kalenicy - 7,57m
- kąt nachylenia dachu - 45°
- minimalne wymiary działki - 23,34 x 17,60 m

## PROPOZYCJE ROZWIĄZAŃ MATERIAŁOWYCH

- **fundamenty** - ławy fundamentowe z posadzką betonową lub płyta betonowa
- **dach** - blacha płaska na rąbek
- **ściany zewnętrzne** - w systemie szkieletowym z kantówek 4,5 x 14,5 cm, wypełnione wełną mineralną gr. 20 cm lub w przypadku elewacji tynkowej 25cm
- **elewacja** mieszana z blachy płaskiej na rąbek oraz wstawkami z łąty ażurowej
- **ściany wewnętrzne** - stelaż drewniany z wełną mineralną gr. 5cm
- **strop** - belki drewniane
- **podłoga** - deska podłogowa
- **wykończenie ścian wewnętrznych** - deska obiciowa lub płyta gipsowo-włóknowa



**PEConstruction sp. z o.o.**

Adres:  
ul. Kolonijna 8  
Osielesko 86-031

NIP: 5543029329

Kontakt:  
+48 531 942 794  
biuro@peconstruction.pl  
www.peconstruction.pl

