

DOM MODUŁOWY


PEConstruction
MODERN ECO PRESTIGE

VILLA OMEGA

Nowoczesny, całoroczny dom modułowy, idealny jako inwestycja pod wynajem lub prywatna oaza spokoju.

36 m²

Powierzchnia
Zabudowy

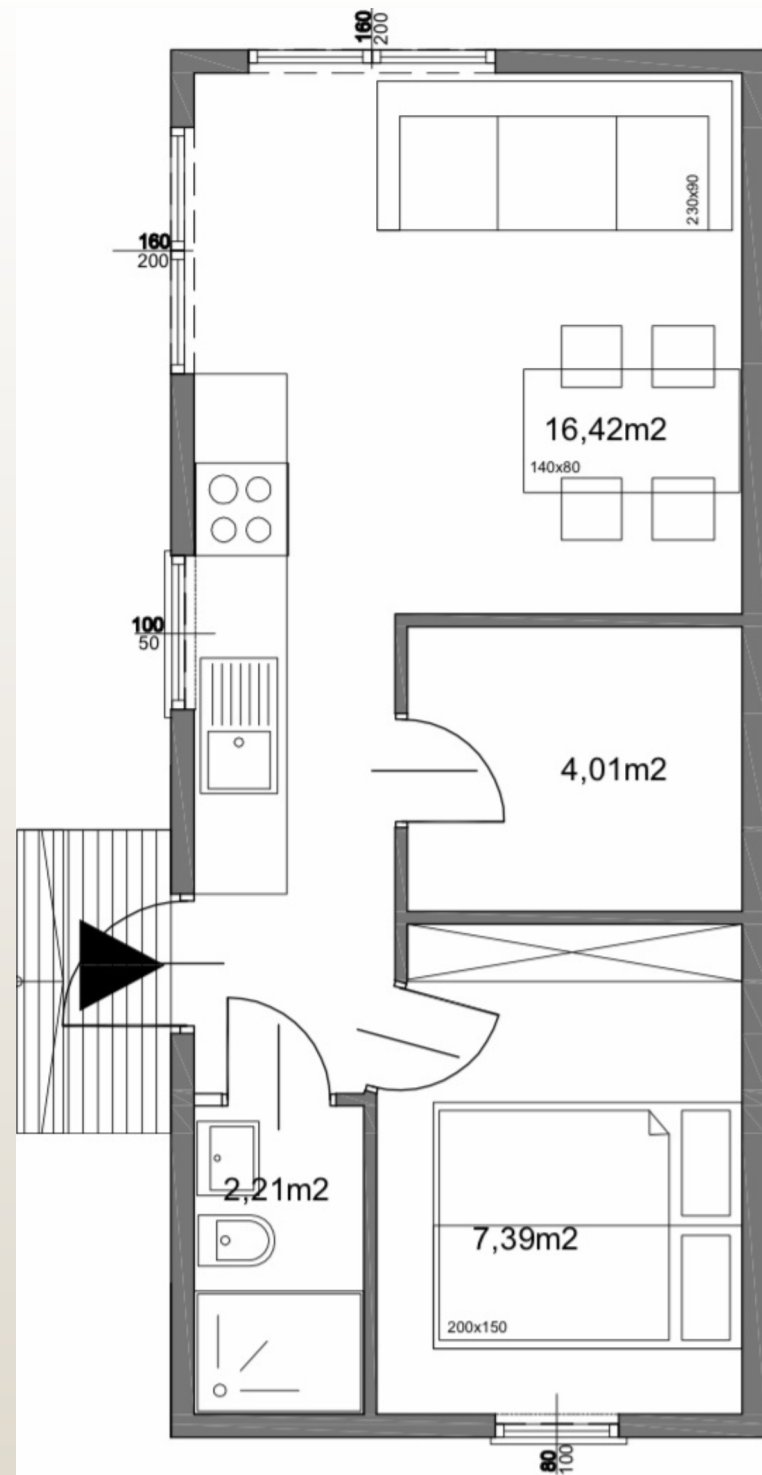
Cena: 125 906 PLN netto

158 000 PLN brutto

www.peconstruction.com Tel. +48 531 942 794 ul. Kolonijna 8, 86-031 Osielsko

RZUT I WYMIARY DOMU

VILLA OMEGA 9m x 4m



PAKIET STANDARD

VILLA OMEGA 9m x 4m



Domy PEconstruction powstają w nowoczesnej technologii opartej na solidnej, stalowo- drewnianej konstrukcji i wysokiej jakości materiałach. Są w pełni wykończone, trwałe, energooszczędne i gotowe do cało- rocznego użytkowania. Zapewniają komfort i długowieczność - niezależnie od pory roku.

PAKIET STANDARD ZAWIERA:

- Konstrukcja - stalowo- drewniana konstrukcja podłogi oraz drewniana konstrukcja ścian i dachu,
- Izolacja termiczna - styropian w podłodze oraz 50 mm wełny mineralnej w ścianach i dachu (grubość ściany 120 mm) ,
- Pokrycie dachowe - blacha trapezowa z obróbkami blacharskimi oraz rynnami i rurami spustowymi z PVC,
- Okna - dwuszybowe okna PVC jednostronnie okleinowane,
- Drzwi - tarasowe i wejściowe zewnętrzne drzwi PVC, wewnętrzne drzwi MDF
- Wykończenie ścian - skandynawska płyta wykończeniowa,
- Wykończenie podłogi - wykończone wykładziną PVC, odporną na ścieranie,
- Elewacja - panele sidingowe w białym kolorze VOX SV-05
- Instalacje - pełna instalacja wodno-kanalizacyjna, elektryczna oraz wentylacyjna, kontakty, gniazda i włączniki
- Bojler - elektryczny o pojemności 10 litrów
- Sanitariaty - Miska ustępowa kompakt, umywalka z szafką, kabina prysznicowa 80x80
- Tablica rozdzielcza
- Oświetlenie - wewnętrzne oświetlenie LED oraz oświetlenie zewnętrzne,
- Wyposażenie kuchenne - szafki kuchenne w białej okleinie, zlewozmywak z baterią, płyta grzewcza dwupalnikowa, okap.

OPCJE I CENY

VILLA OMEGA 9m x 4m



Dokument ten ma na celu ułatwienie wyboru odpowiednich opcji, które najlepiej odpowiadają Państwa potrzebom i preferencjom w zakresie zakupu domu Villa Omega o wymiarach 9m x 4m. Poniżej przedstawiamy szczegółowe informacje dotyczące cen bazowych oraz dostępnych opcji, które można dostosować do indywidualnych wymagań.

Cena Bazowa:

- Cena bazowa: 125 906 zł netto

Wersja domu:

- Standard
- Dom przedłużony o 1 mb (ok 4 metry kwadratowe) - dopłata: 9000 zł
- Dom przedłużony o 3 mb (ok 12 metrów kwadratowych) - dopłata: 27000 zł

Wybór Pakietu Ocieplenia:

- Pakiet letniskowy (grubość ściany 120 mm) - dopłata: 0 zł
- Pakiet Winter (grubość ściany 170 mm) - dopłata: 5000 zł
- Pakiet Winter+ (grubość ściany 250 mm) - dopłata: 13 000 zł

Wybór Elewacji:

- Elewacja standard (siding winylowy) - dopłata: 0 zł
- Elewacja lamelowa fronto - dopłata: 4850 zł
- Elewacja kerrafront - dopłata: 7950 zł

Wykończenie Wnętrza:

- Wykończenie standardowe (białe meble kuchenne oraz biała łazienka) - dopłata: 0 zł
- Pakiet standard plus (akrylowe fronty meblowe w kuchni, podwyższonej jakości kabina prysznicowa, toaleta monoblock, umywalka z szafką) - dopłata: 6000 zł

Wybór Tarasu:

- Taras standard malowany (2,5 m głębokości z zadaszeniem) - dopłata: 6900 zł
- Taras typu Optimum malowany (3 m głębokości z zadaszeniem) - dopłata: 7900 zł

Wyposażenie Dodatkowe:

- Drzwi wejściowe wzmocnione (antracyt) z ulepszonym systemem zamykania - dopłata 1300 zł
- Klimatyzacja z funkcją pompy ciepła - dopłata: 3650 zł
- Obudowa domu (maskowanie przestrzeni dom - podłozę) - dopłata: 1500 zł
- Podłączenie pralki (gniazdo, woda, kanalizacja) - dopłata: 400 zł
- Okna trzyszybowe - dopłata: 1500 zł
- Kuchnia powiększona w kształcie litery L - dopłata: 2400 zł

Zachęcamy do zapoznania się z powyższymi opcjami, aby dostosować dom Villa Omega do swoich indywidualnych potrzeb i preferencji.