



PEConstruction sp. z o.o.

Kolonijna 8

86-031 Osielsko

OFERTA NA BUDOWĘ DOMU PREFABRYKOWANEGO

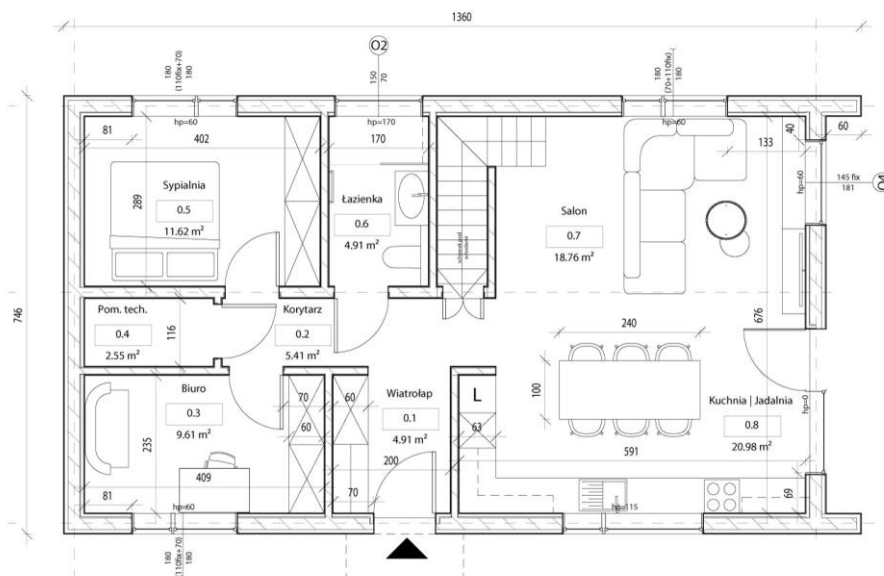
HORIZON 85 LOFT

Dom parterowy + poddasze użytkowe o powierzchni całkowitej 120,56 m²

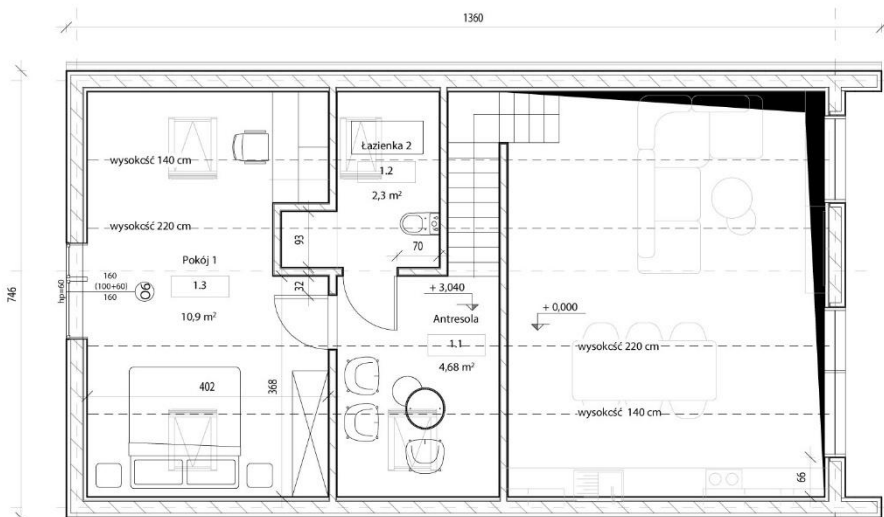
PODSTAWOWE PARAMETRY BUDYNKU:

| | |
|------------------------|-----------------------------|
| Powierzchnia użytkowa | 96,63 m² |
| Powierzchnia zabudowy | 94,61 m² |
| Powierzchnia całkowita | 120,56 m² |
| Wysokość budynku | 6,49 m |
| Wymiary budynku | 13,60 m x 7,46 m |

RZUT PARTERU:

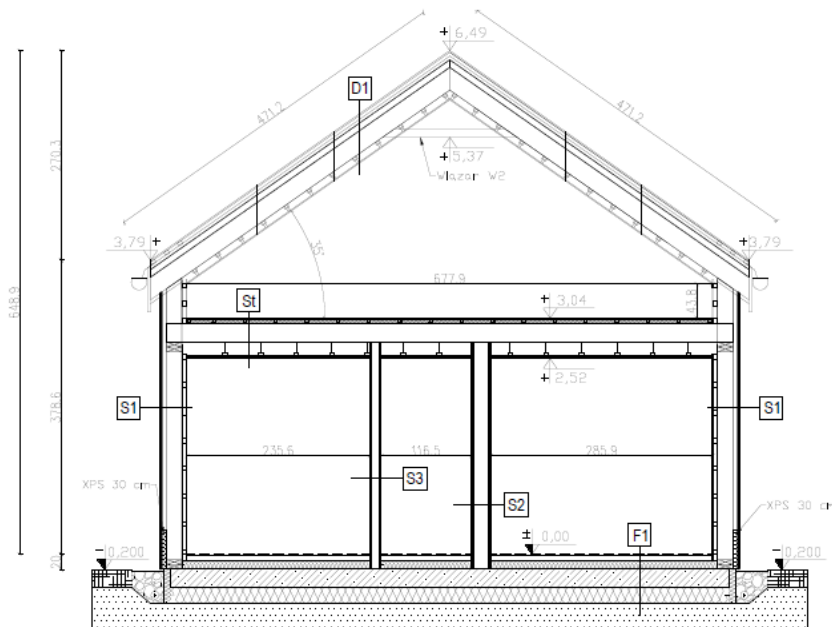


RZUT PODDASZA:

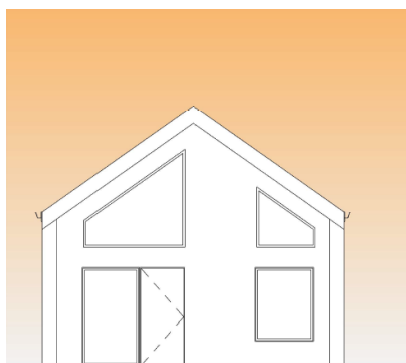


PRZEKRÓJ:

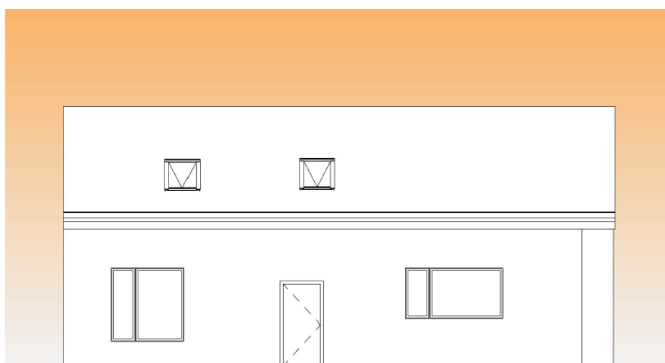
PRZEKRÓJ A-A



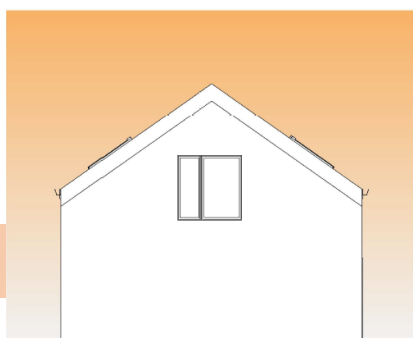
RZUTY ELEWACJI:



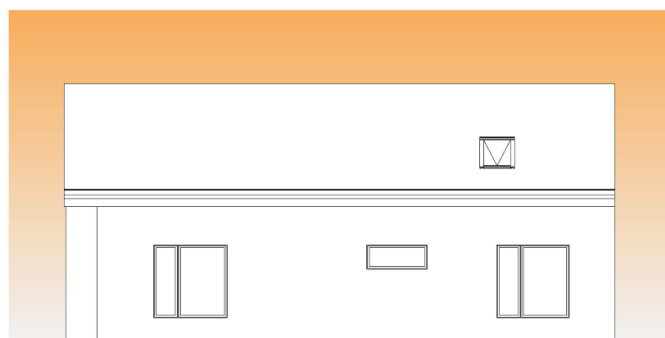
Elewacja zachodnia



Elewacja południowa



Elewacja wschodnia



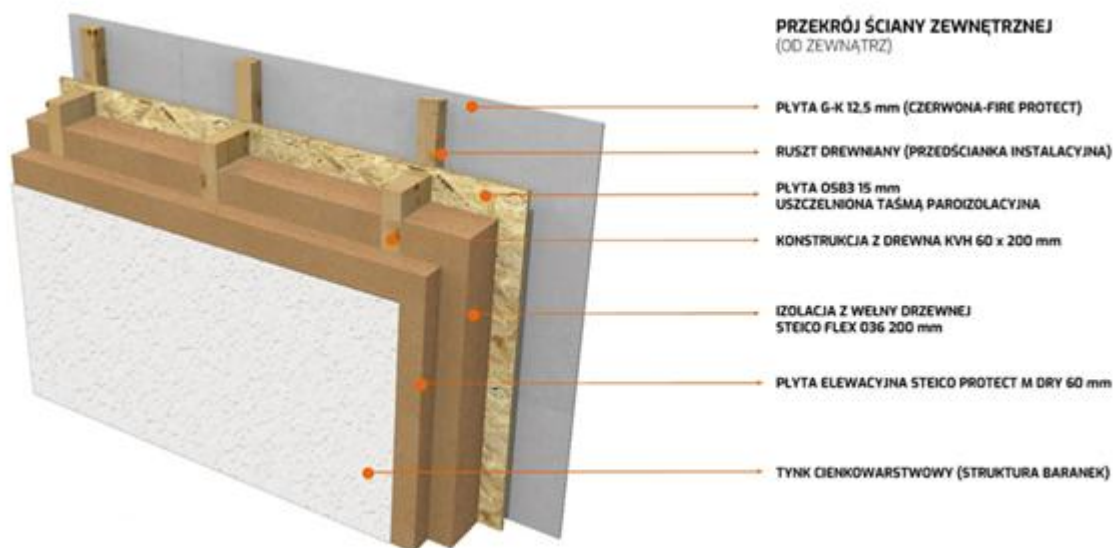
Elewacja północna

| | | |
|---------------------------------------|---|-------------------------|
| ŚCIANY ZEWNIĘTRZNE | U=0,156 W/(m²K), PF=14h: Płyta GK gr. 12,5 mm Ruszt drewniany (przedścianka instalacyjna) gr. 60 mm Płyta OSB3 gr. 15 mm uszczelniona taśmą paroizolacyjną Konstrukcja z drewna KVH 60 x 200 mm Izolacja wełna drzewna gr. 200 mm | |
| ŚCIANY WEWNĘTRZNE | Ściany wewnętrzne nośne: Płyta GK gr. 12,5 mm Płyta OSB3 gr. 12 mm Konstrukcja z drewna C24 KVH 60 x 200 mm Izolacja wełna drzewna gr. 160 mm Płyta OSB3 gr. 12 mm Płyta GK gr. 12,5 mm Ściany wewnętrzne działowe: Płyta GK gr. 12,5 mm Płyta OSB3 gr. 12 mm Konstrukcja z drewna C24 KVH 60 x 100 Izolacja wełna drzewna gr. 80 mm Płyta OSB3 gr. 12 mm Płyta GK gr. 12,5 mm | |
| STROP NAD PARTEREM | Płyta OSB3 gr. 15 mm Płyta izolacyjna gr. 20 mm (izolacja akustyczna od dźwięków uderzeniowych) Płyta OSB3 gr. 22 mm Konstrukcja z drewna C24 KVH 60 x 240 mm Izolacja wełna drzewna gr. 100 mm (izolacja akustyczna od dźwięków powietrznych) | |
| DACH | U=0,135 W/(m²K), PF=16h Blacha na rąbek, kolor RAL 7016 Łaty / kontrłaty 40 x 60 mm Płyta nakrokwiowa izolacja z wełny drzewnej 60 mm Wiązary z drewna C24 KVH Izolacja wełna gr. 240 mm Folia paroizolacyjna | |
| STOLARKA | Stolarka okienna PCV 3 szybowa, kolor antracyt Okna dachowe PCV wg. Założeń projektu koncepcji, kolor Drzwi zewnętrzne - do wyboru z katalogu do 4500 zł Orynowanie: stalowe, rynny i rury spustowe okrągłe, kolor RAL 7016 | |
| ELEWACJA warianty do wyboru | <u>W standardzie:</u> Płyta elewacyjna izolacja z wełny drzewnej 60 mm Tynk w kolorze białym – struktura baranek | |
| | <u>Inne opcje:</u> Blacha na rąbek Deska elewacyjna – w pionie/poziomie | do wyceny indywidualnej |
| INSTALACJE | Peszle rozprowadzone w przedścianie instalacyjnej oraz w ścianach | |
| CENA | | |

STANDARD IZOLACJI WEŁNA DRZEWNNA

460 000,00 zł netto

PRZEKRÓJ ŚCIANY ZEWNĘTRZNEJ:



PARAMETRY DLA ŚCIANY ZEWNĘTRZNEJ:

U=0,156 W/(m²K)

PRZESUNIĘCIE FAZOWE¹= 14 h

PARAMETRY DLA DACHU:

U=0,135 W/(m²K)

PRZESUNIĘCIE FAZOWE¹= 16 h

¹ **Przesunięcie fazowe** jest przedziałem czasu pomiędzy wystąpieniem najwyższej temperatury na zewnątrz, a wystąpieniem najwyższej temperatury wewnątrz

INFORMACJE DODATKOWE:

Podane ceny zawierają:

- Udostępnienie projektu domu w celu adaptacji i uzyskania pozwolenia na budowę
- Prefabrykację modułów wg. wybranego standardu.
- Transport modułów na plac budowy do Osielska.
- Montaż modułów wg. wybranego standardu.

Podane ceny nie zawierają:

- Prac projektowych związanych z uzyskaniem pozwolenia na budowę
- Prac geodezyjnych
- Usługi kierownika budowy
- Prac ziemnych i fundamentu
- Instalacji elektrycznej (oprócz peszli instalacyjnych)
- Instalacji wod.-kan.
- Instalacji C.O.

Wycena pompy ciepła nie zawiera nw. elementów:

- Zbiornika akumulacyjnego (bufor)
- Zasobnika CWU (w przypadku wyboru pompy w zestawie z hydroboxem)
- Instalacji elektrycznej oraz osprzętu
- Instalacji hydraulicznej oraz osprzętu
- Fundamentu/wylewki pod jednostkę zewnętrzną
- Ewentualnych innych prac dodatkowych

UDZIELAMY 30-LETNIEJ GWARANCJI NA KONSTRUKCJĘ

Powyższe informacje nie stanowią oferty w rozumieniu art. 66 § 1 Kodeksu cywilnego i mają wyłącznie charakter informacyjny oraz stanowią zaproszenia do zawarcia umowy na warunkach określonych szczegółowo przez strony w przyszłości. Wycena ma na celu przedstawienie orientacyjnej wartości robót budowlanych. Całkowity koszt budowy może się różnić od wskazanych wycen i podlega zmianom, np. w wyniku wzrostu cen materiałów budowlanych, konieczności wykonania dodatkowych prac, które wcześniej nie były uwzględnione, czy warunków gruntowych, które mogą wymagać zastosowania innych rozwiązań technicznych lub technologii budowlanych. Szacowanie nie obejmuje szczegółowo kosztów: 1. Przygotowania dokumentacji niezbędnej do uzyskania pozwolenia na budowę, 2. Przygotowania projektu zagospodarowania terenu, 3. Badań geotechnicznych, 4. Sporządzenia mapy do celów projektowych, 5. Usług geodety, 6. Kosztów przyłączenia mediów, 7. Białego montażu, 8. Prac wykraczających poza obszar budynku (np. tarasy, podjazdy, ogrodzenia) oraz wystających dachówek, balkonów, okien dachowych i bram garażowych, parapetów, drzwi i futryn wewnętrznych, 9. wykończenia ścian wewnętrznych budynku. 10. Usług kierownika budowy. Ostateczny koszt realizacji zostanie przedstawiony po uzgodnieniu szczegółowego zakresu prac i materiałów oraz zapoznaniu się z warunkami gruntowymi i terenowymi.

Wycena jest ważna przez 21 dni.

ZAKRES CZYNNOŚCI PO STRONIE INWESTORA:

Przed podpisaniem umowy:

- Dostarczenie wypisu i wyrys z MPZP lub warunków zabudowy dla działki, na której planowane jest zrealizowanie inwestycji.
- Dostarczenie aktualnego filmu z dojazdu do działki oraz aktualnych zdjęć działki.
- Dostarczenie mapy zasadniczej w kolorze.

Po podpisaniu umowy:

- Wykonanie badań geologicznych.
- Wykonanie projektu przez osobę posiadającą stosowne uprawnienia.
- Uzyskanie pozwolenia na budowę.
- Przekazanie wykonawcy kopii pozwolenia na budowę wraz z 1 egzemplarzem projektu zatwierdzonego przez odpowiedni organ administracji architektoniczno-budowlanej.

- Zatrudnienie kierownika budowy i założenie dziennika budowy.
- Zgłoszenie rozpoczęcia robót budowlanych w odpowiednim organie nadzoru budowlanego.
- Geodezyjne wytyczenie obiektu w terenie.
- Wykonanie robót ziemnych i fundamentowych wraz z rozprowadzeniem instalacji

Na czas realizacji zlecenia inwestor zapewnia:

- Utwardzony dojazd do miejsca realizacji.
- Zabezpieczenie terenu przed dostępem osób trzecich.
- Dostęp do mediów (woda i prąd) oraz toalety (TOI-TOI).
- Utylizację odpadów budowlanych.
- Możliwość składowania materiałów pomocniczych w zamkniętym pomieszczeniu.

Sprężyste maty termoizolacyjne z naturalnych włókien drzewnych

- doskonała ochrona przed utratą ciepła w zimie oraz przed upałami w lecie
- trwała ochrona konstrukcji budynku dzięki dużej otwartości dyfuzyjnej
- produkowane ze świeżego drewna iglastego - ochrona środowiska poprzez akumulację CO₂
- perfekcyjne dopasowanie do sąsiadujących elementów budowlanych (np. krokwi)
- regulacja zdrowego mikroklimatu wewnątrz budynku

Wytrzymałe płyty termoizolacyjne z włókien drzewnych do ekologicznych elewacji tynkowanych

- wyjątkowo stabilne i trwałe
- perfekcyjne właściwości termoizolacyjne w zimie oraz w lecie
- otwarte dyfuzyjnie – trwałość i bezpieczeństwo konstrukcji na lata
- produkowane ze świeżego drewna iglastego – długotrwała ochrona środowiska poprzez akumulację CO₂

Perfekcyjna ochrona przed zimmem oraz przed upałem

WIZUALIZACJE POGLĄDOWE:



