

DOM MODUŁOWY


PEConstruction
MODERN ECO PRESTIGE

VILLA SOLEA

Nowoczesny, całoroczny dom modułowy, idealny jako inwestycja pod wynajem lub prywatna oaza spokoju.

Cena: **245 000 PLN netto**

329 000 PLN brutto

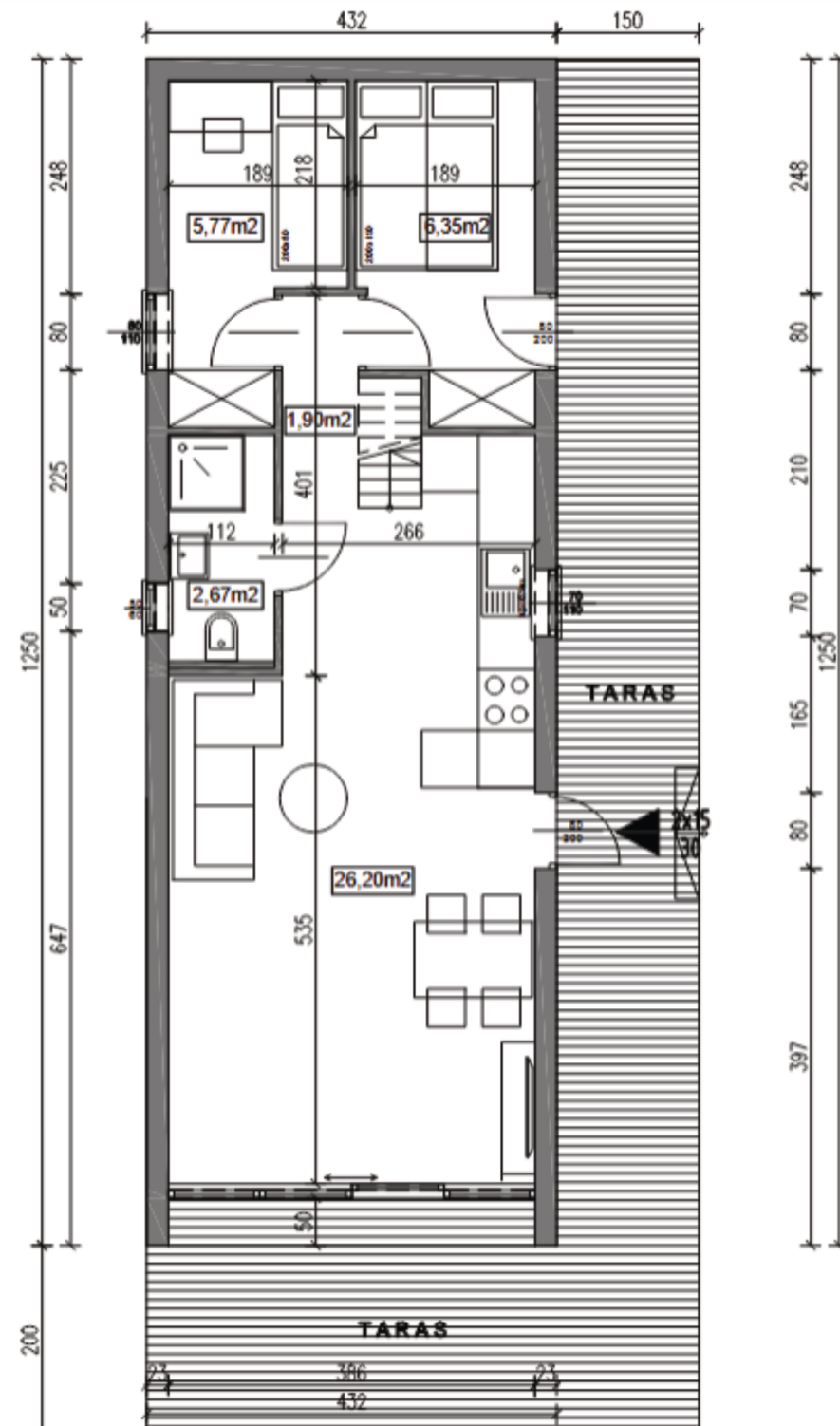
www.peconstruction.com Tel. +48 531 942 794 ul. Kolonijna 8, 86-031 Osielsko

54 m²

Powierzchnia
Zabudowy
+ Antresola 20 m²

RZUT I WYMIARY DOMU

VILLA SOLEA 12,5m x 4,3m



PAKIET STANDARD

VILLA SOLEA 12,5m x 4,3m



Domy PEconstruction powstają w nowoczesnej technologii opartej na solidnej, stalowo- drewnianej konstrukcji i wysokiej jakości materiałach. Są w pełni wykończone, trwałe, energooszczędne i gotowe do cał orocznego użytkowania. Zapewniają komfort i długowieczność - niezależnie od pory roku.

PAKIET STANDARD ZAWIERA:

- Konstrukcja - stalowo- drewniana konstrukcja podłogi oraz drewniana konstrukcja ścian i dachu,
- Izolacja termiczna - styropian w podłodze oraz 50 mm wełny mineralnej w ścianach i dachu (grubość ściany 120 mm) ,
- Pokrycie dachowe - blachodachówka z obróbkami blacharskimi oraz rynnami i rurami spustowymi z PVC,
- Okna - dwuszybowe okna PVC jednostronnie okleinowane,
- Drzwi - tarasowe i wejściowe zewnętrzne drzwi PVC, wewnętrzne drzwi MDF
- Wykończenie ścian - skandynawska płyta wykończeniowa,
- Wykończenie podłogi - wykończone wykładziną PVC, odporną na ścieranie,
- Elewacja - panele elewacyjne lamelowe Fronto
- Instalacje - pełna instalacja wodno-kanalizacyjna, elektryczna oraz wentylacyjna, kontakty, gniazda i włączniki
- Bojler - elektryczny o pojemności 10 litrów
- Sanitariaty - Miska ustępowa kompakt, umywalka z szafką, kabina prysznicowa 80x80
- Tablica rozdzielcza
- Oświetlenie - wewnętrzne oświetlenie LED oraz oświetlenie zewnętrzne,
- Wyposażenie kuchenne - szafki kuchenne w białej okleinie, zlewozmywak z baterią, płyta grzewcza dwupalnikowa, okap.

OPCJE I CENY

VILLA SOLEA 12,5m x 4,3m



Dokument ten ma na celu ułatwienie wyboru odpowiednich opcji, które najlepiej odpowiadają Państwa potrzebom i preferencjom w zakresie zakupu domu Villa Solea o wymiarach 12,5m x 4,3m. Poniżej przedstawiamy szczegółowe informacje dotyczące cen bazowych oraz dostępnych opcji, które można dostosować do indywidualnych wymagań.

Cena Bazowa:

- Cena bazowa: 245 000 zł netto

Wybór Pakietu Ocieplenia:

- Pakiet Winter (grubość ściany 170 mm) - dopłata: 0 zł
- Pakiet Winter+ (grubość ściany 250 mm) - dopłata: 9000 zł

Wybór Elewacji:

- Elewacja lamelowa fronto - dopłata: 0 zł
- Elewacja Solvo - dopłata: 9000 zł
- Panel dachowy narąbek - dopłata: 15 000 zł
- Płytki Karo - dopłata: 22 000 zł

Wykończenie Wnętrza:

- Wykończenie standardowe (białe meble kuchenne, biała łazienka, drabinka na antresolę) - 0 zł
- Pakiet standard plus (akrylowe fronty meblowe w kuchni, powiększona kuchnia, kabina prysznicowa Walk-in, toaleta monoblock, umywalka z szafką, zabudowa meblowa w pokojach, schody w zabudowie meblowej) - dopłata: 15 000 zł

Wybór Tarasu:

- Taras - cena za m² - dopłata 400 zł

Wykończenie dachu:

- Blacha na rąbek - dopłata 10 000 zł
- Płytki Karo - dopłata 17 000 zł

Wyposażenie Dodatkowe:

- Drzwi wejściowe wzmacniane (antracyt) z ulepszonym systemem zamykania - dopłata 1300 zł
- Klimatyzacja z funkcją pompy ciepła - dopłata: 4000 zł
- Obudowa domu (maskowanie przestrzeni dom - podłóże) - dopłata: 1500 zł
- Podłączenie pralki (gniazdo, woda, kanalizacja) - dopłata: 400 zł
- Okna trzyszybowe - dopłata: 3000 zł
- Bojler Ariston 50l - dopłata 900 zł
- Toaleta podtynkowa - dopłata 2000 zł

Zachęcamy do zapoznania się z powyższymi opcjami, aby dostosować dom Villa Solea do swoich indywidualnych potrzeb i preferencji.